



# Inspektion bergskärning Nya Hovås – Björklundabacken

PM Bergteknik

## DOKUMENTINFORMATION

Uppdrag  
Bedömning rasrisk Nya Hovås

Datum  
2025-10-07

Uppdragsnummer  
D0270500

Beställare  
Byggnads Aktiebolaget Nygårdén

Beställarens referens  
Oskar Lindström

Uppdragsledare  
Lorenz de Messimy  
Telefon  
+46 (0)10 505 39 88

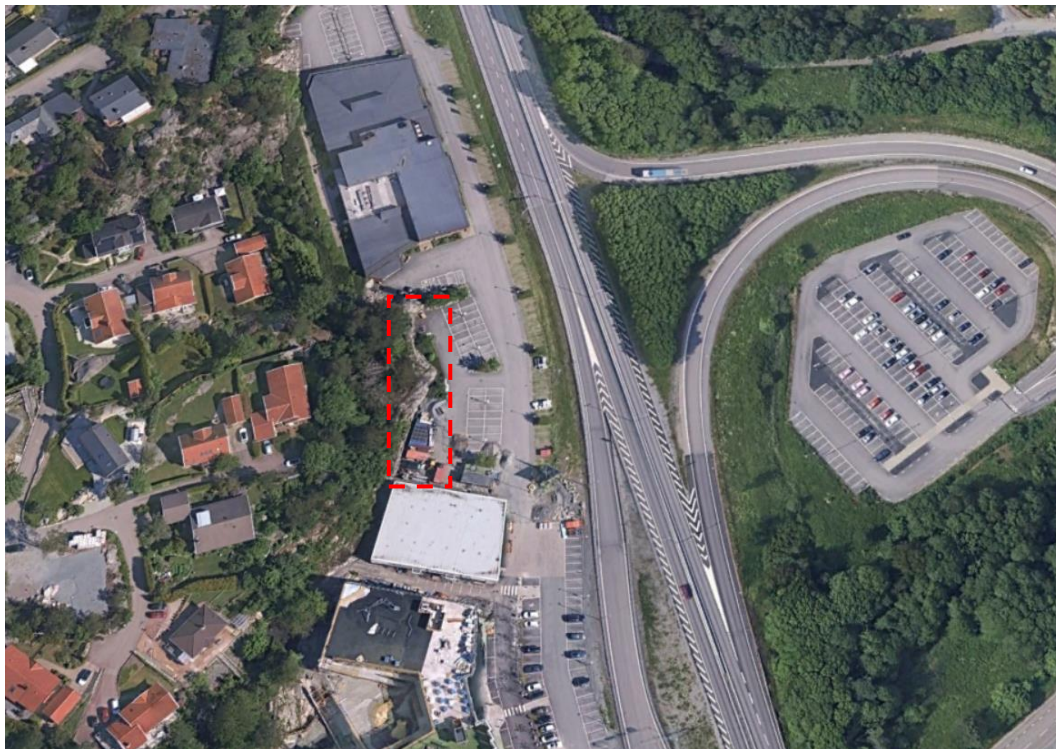
Mail  
lorenz.demessimy@afry.com

Upprättad av  
Lorenz de Messimy

Granskad av  
Stefan Sandberg

## 1 Inledning

På uppdrag av Byggnads Aktiebolaget Nygårdén har AFRY Infrastructure AB utfört en inspektion av en bergskärning vid Björklundabacken i Nya Hovås för bedömning av rasrisk, se Figur 1.



Figur 1. Satellitbild över Nya Hovås. Inspekterad bergskärning visas inom röd streckad markering. Bild från Google Earth®.

## 2 Syfte och metod

Inspektionens syfte är att bedöma om rasrisk föreligger inom planområdet inför antagande av detaljplan Björklundabacken 11:5 och 451:55. Enligt bergteknisk utredning av Bergab (2023-11-13) föreligger viss risk för blocknedfall vilket lett till ett samrådsyttrande från Länsstyrelsen och SGI att åtgärder behöver utföras innan planen antas. Inspektionen utfördes okulärt längs släntfot och på släntkrön 2025-10-03 av Lorenz de Messimy, geolog, AFRY.

## 3 Objekt

Bergskärningen inom detaljplaneområdet är ca 60 m lång och upp till 5 m hög. Konturen är schaktad med tätsöm  $c/c \sim 0,3 - 0,6$  m, sannolikt med kontursprängmedel av typ Cord®. Inga horisontella selektiva bultar eller vertikala förstärkningsbultar är synliga längs släntytan eller på släntkrön. Fotobilaga nedan visar slänt från norr till söder.

## 4 Bergteknisk bedömning

Bergskärningen är i bra skick då schaktningen är skonsamt utförd och bergkvalitet samt strukturer är gynnsamma. Avsaknaden av förstärkning är ytterligare tecken på detta.

Det råder ingen rasrisk inom eller i nära anslutning till planområdet.

## 5 Övriga noteringar

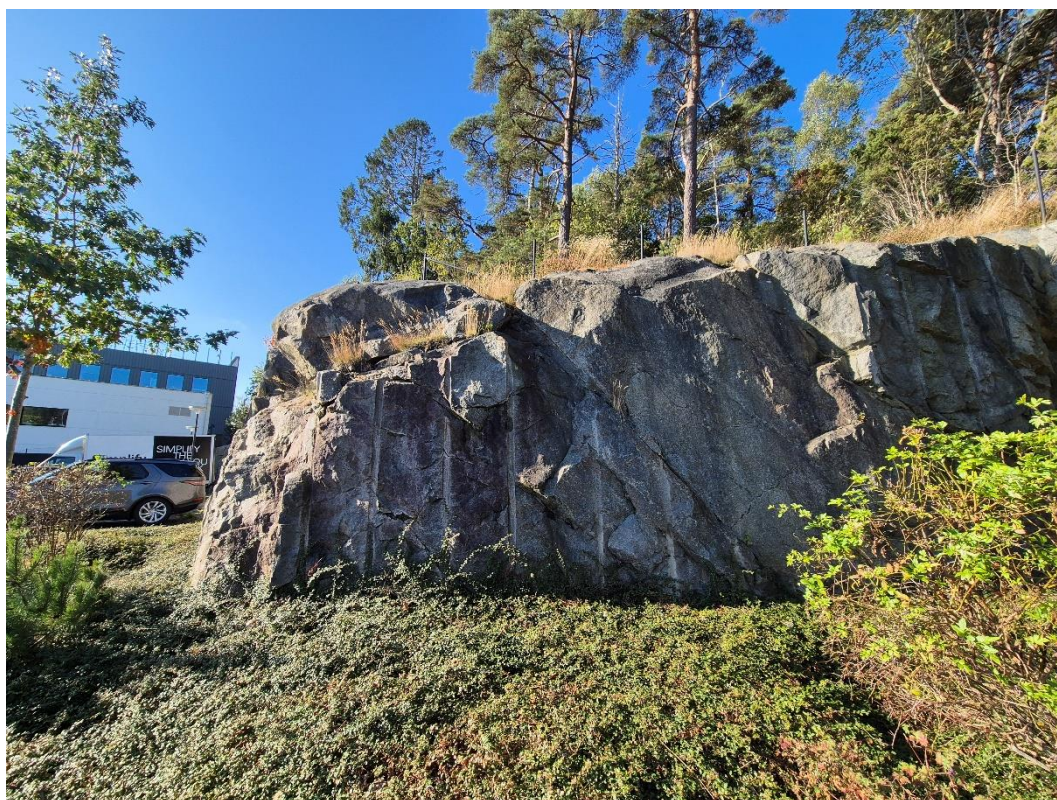
Bergrensning och röjning av växtlighet är underhållsåtgärder som bör utföras med jämna intervall på alla bergskärningar. Detta är dock ingen akut åtgärd för inspekterad bergskärning eller något som bedöms erfordras för antagande av detaljplan.

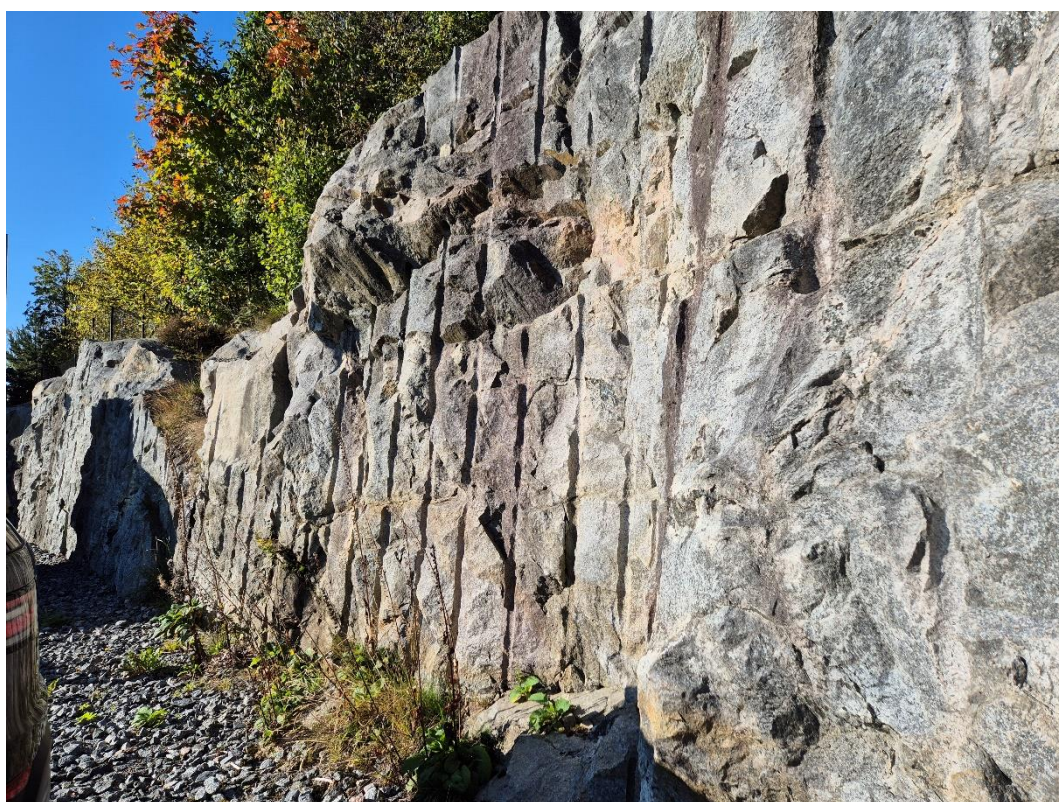
### Fotobilaga





X:\Goteborg\Geoteknik -13955- \MEDARBETARMAPPAR\Lorenz de Messimy\Nya Hovås\PM bergteknik - Björklundabacken, Nya Hovås.docx





X:\Goteborg\Geoteknik -13955- \MEDARBETARMAPPAR\Lorenz de Messimy\Nya Hovås\PM bergteknik - Björklundabacken, Nya Hovås.docx



X:\Goteborg\Geoteknik -13955- \MEDARBETARMAPPAR\Lorenz de Messimy\Nya Hovås\PM bergteknik - Björklundabacken, Nya Hovås.docx

